

CLEAN CABLE

Cavi piatti non divisibili per pompe sommerse per acqua potabile
Flat cables one body for submersible pumps for drinkable water

UNIKA (Italy) - CLEAN CABLE 4G1,5 ACS, KTW, DVGW W270, WRAS



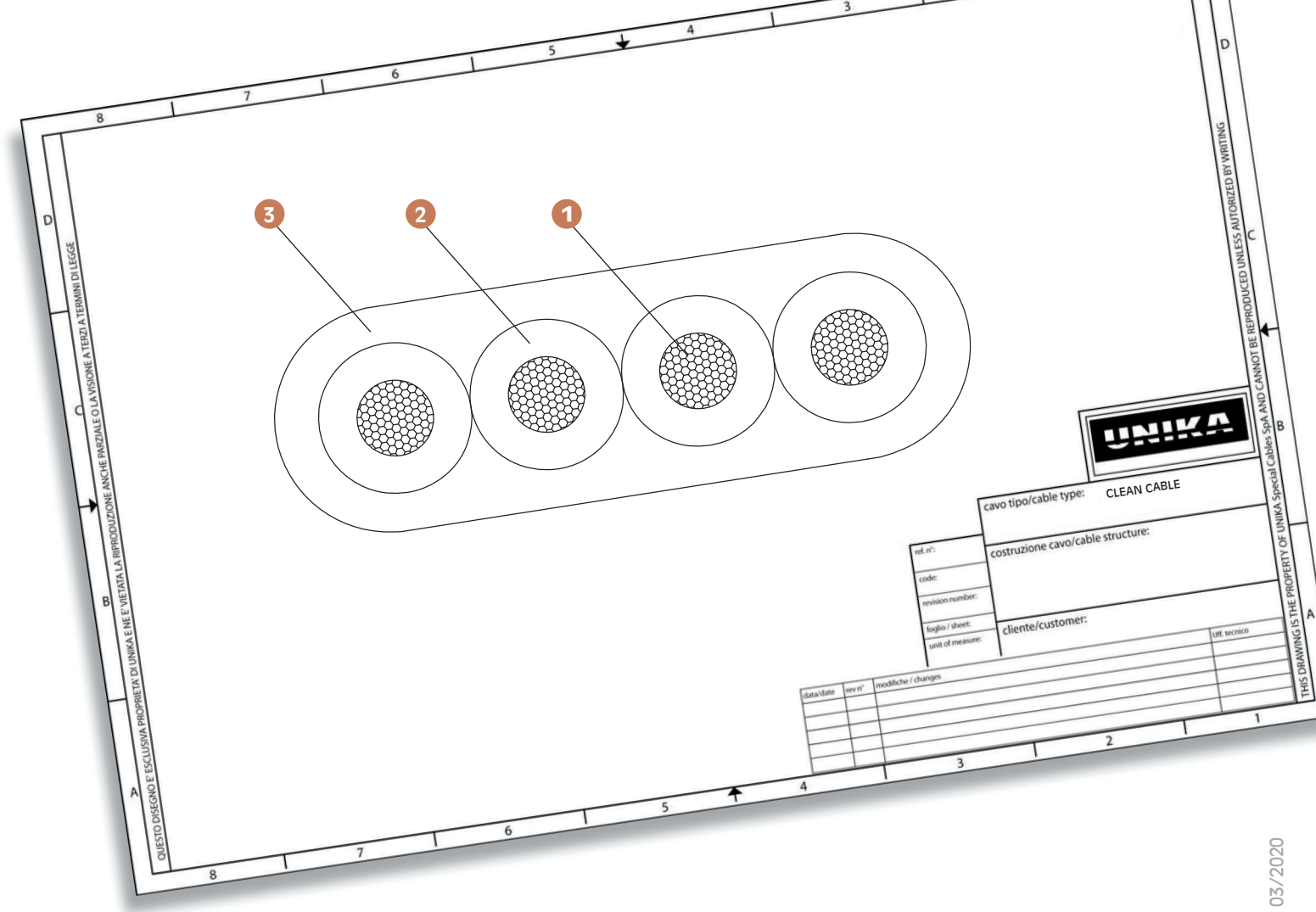
	Dati tecnici	Technical data
Conduttore Conductor	1 Rame rosso secondo CEI EN 60228 classe 5	Bare copper complying with CEI EN 60228 class 5
Isolamento ed identificazione anime Insulation and core identification	2 XLPE. Anime colorate marrone, nero, grigio e giallo/verde (HD 308 S2) Sequenza colori delle anime indicativa	XLPE. Coloured cores brown, black, grey, and yellow/green (HD 308 S2) Cores color sequence is indicative
Guaina Jacket	3 Gomma reticolata. Colore blu RAL 5015	Cross-linked rubber. Colour blue RAL 5015
Tensione di lavoro Operating voltage	0,6/1kV	0,6/1kV
Tensione di prova Test voltage	4000 V	4000 V
Resistenza di isolamento Insulation resistance	> 200 MΩ·km	> 200 MΩ·km
Temperatura di lavoro Operating temperature	Posa fissa -40 ÷ 80 °C Installazione -25 ÷ 50 °C Temperatura max in acqua potabile: +40°C * Temperatura max sul conduttore: +90°C	Fixed application -40 ÷ 80 °C Installation -25 ÷ 50 °C Max temperature in drinking water: +40°C * Max temperature on conductor: +90°C
Raggio minimo di curvatura Minimum bending radius	5 x diametro esterno (lato minore)	5 x outer diameter (lesser dimension)
Emissione gas alogenidrici Halogen gas emission	≤ 0,5% IEC 60754, CEI EN 50267-2	≤ 0,5% IEC 60754, CEI EN 50267-2

I cavi della famiglia CLEAN CABLE sono cavi piatti e schermati destinati all'alimentazione dei motori delle pompe sommerse, in particolare per utilizzo in acqua potabile per consumo umano. Particolari sezioni sono anche disponibili per l'alimentazione dei sensori della pompa e galleggianti. I materiali di guaina e di isolamento utilizzati per la costruzione di questi cavi sono testati ed approvati dai più rigorosi laboratori indipendenti internazionali che ne attestano i requisiti indispensabili: assenza di crescita di microorganismi sulla superficie del cavo e nessun rilascio di sostanze tossiche, così come nessuna alterazione dell'odore, colore o sapore che possano modificare le caratteristiche organolettiche dell'acqua con la quale il cavo entra in contatto. Possono essere utilizzati per profondità fino a circa 600 m, in acque potabili, piscine (in presenza di cloro) ed in taluni casi in acque marine ed altri contesti (da verificare in coordinazione con Unika, a seconda dei casi)

Approvazioni: ACS, KTW, DVGW- Arbeitsblatt W270, WRAS, D.M.174. Cavo in accordo alla classificazione AD8 (Certificati disponibili su richiesta)

The cables of the CLEAN CABLE family are flat cables intended for powering submersible pump motors, in particular for use in drinking water for human consumption. Particular sections are also available for feeding the pump sensors and floats. The sheath and insulation materials used for the construction of these special cables are tested and approved by the most rigorous independent international laboratories which certify the essential requirements: no growth of microorganisms on the surface of the cable and no release of toxic substances, as well as none alteration of odor, color or taste that can modify the organoleptic characteristics of the water with which the cable comes into contact. They can be used approximately up to depths of 600 m, in drinking water, swimming pools (in presence of chlorine) and in some cases in marine waters and other contexts (to be checked in coordination with Unika, as appropriate)

Approvals: ACS, KTW, DVGW- Arbeitsblatt W270, WRAS, D.M.174. This cable complies with the AD8 classification.



codice (*) code (*)	n° anime x sezione cores x cross-section [mm²]	diametro nominale nominal diameter [mm ± 10%]	massa Cu Cu mass [Kg/km]	massa cavo cable mass [Kg/km]
85037	3x1,5	5,5 x 13,0	43,2	110
85038	3x2,5	7,3 x 15,3	72	171
85039	3x4	8,5 x 17,8	115,2	252
8503A	3x6	9,5x 19,5	172,8	319
8503B	3x10	11,5 x 24,5	288	486
8503C	3x16	12,2 x 28,8	460,8	750
8503D	3x25	16,0 x 37,5	720	1107
8503E	3x35	16,5 x 38,5	1008	1438
8503F	3x50	19,0 x 41,1	1440	2054
8503G	3x70	21,6 x 47,6	2016	2780
8503H	3x95	24,4 x 54,4	2736	3620
85047	4G1,5	5,2 x 14,7	57,6	165
85048	4G2,5	7,0 x 19,0	96	237
85049	4G4	8,2 x 23,0	153,6	339
8504A	4G6	9,0 x 25,0	230,4	440
8504B	4G10	10,5 x 30,0	384	704
8504C	4G16	12,8 x 38,0	614,4	1026
8504D	4G25	14,5 x 44,3	960	1457
8504E	4G35	16,5 x 48,5	1344	1958
8504F	4G50	19,0 x 52,2	1920	2350

Si realizzano cavi personalizzati in accordo alle specifiche richieste del cliente.
Custom design available upon request.

Aggiungere la lettera R al finale del codice, per la versione con isolamento in EPR
Please add letter R to the item number, for EPR insulation version

* Temperatura massima di picco in acqua potabile: +50°C *

* Max peak temperature in drinking water: +50°C *